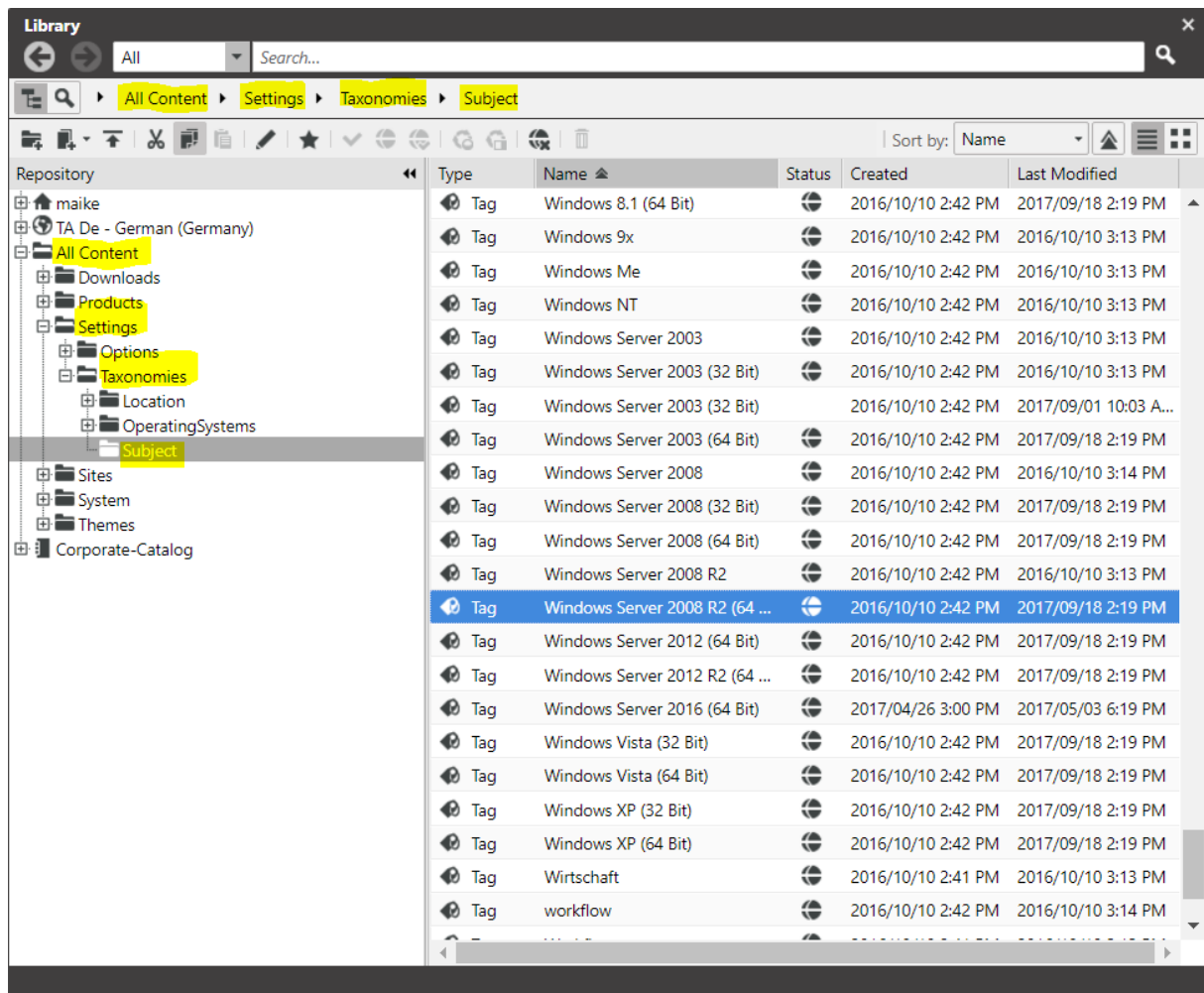


# Hinzufügen von Tags (Schlagworten) für neue Betriebssysteme im Treiber-Handling

Im Folgenden wird gezeigt wie neue Betriebssysteme für die Zuordnung bei neuen Treibern und/oder Updates hinzugefügt werden können. Des Weiteren wird die Positionierung der Tags am Treiber selbst gezeigt.

## Lokalisierung Tags (Schlagworte) im Coremedia Studio:

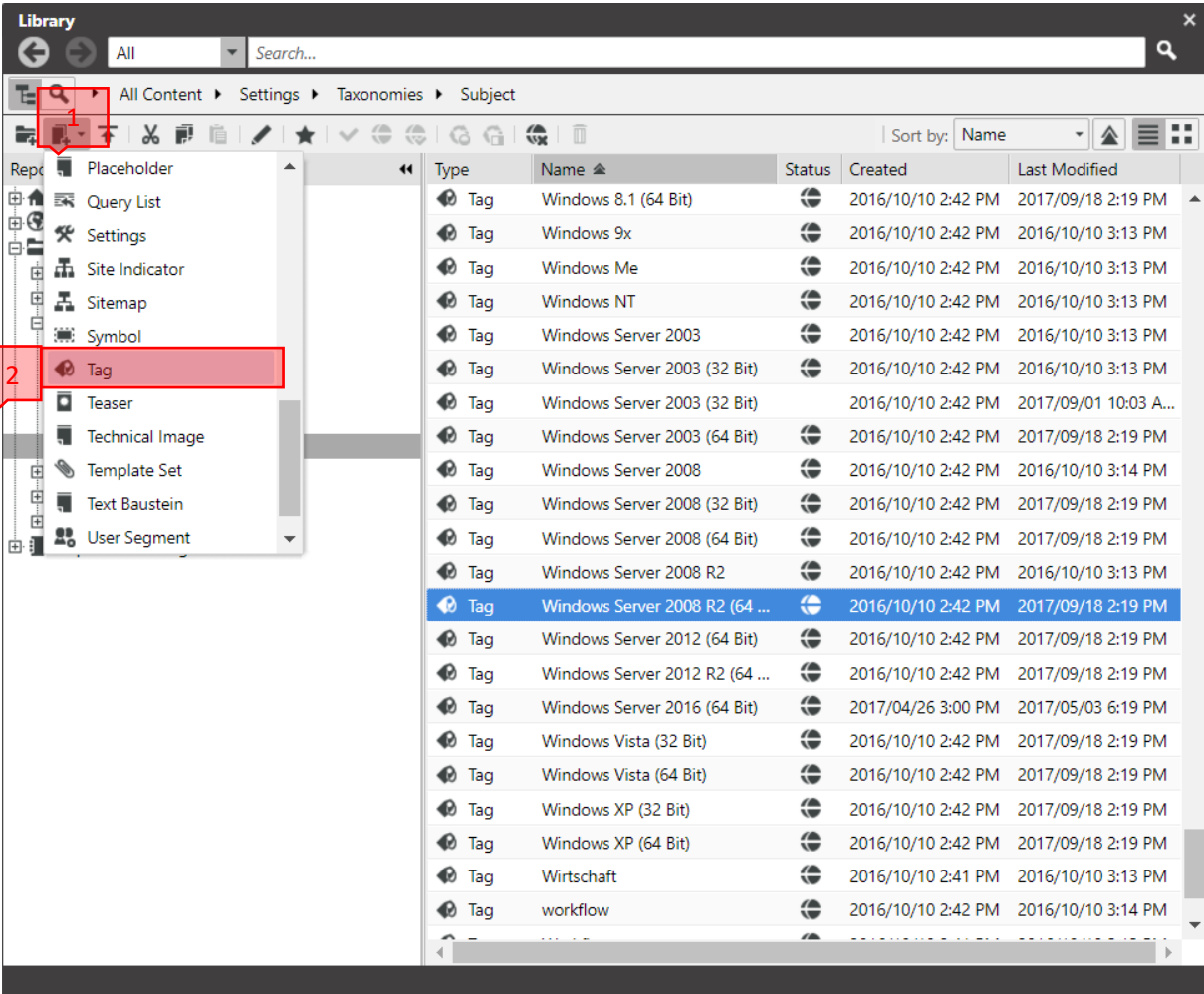


The screenshot shows the 'Library' interface in Coremedia Studio. The breadcrumb navigation path is 'All Content > Settings > Taxonomies > Subject'. The left sidebar shows a tree view of the repository structure, with 'Subject' selected under 'Taxonomies'. The main area displays a table of tags.

Type	Name	Status	Created	Last Modified
Tag	Windows 8.1 (64 Bit)	🌐	2016/10/10 2:42 PM	2017/09/18 2:19 PM
Tag	Windows 9x	🌐	2016/10/10 2:42 PM	2016/10/10 3:13 PM
Tag	Windows Me	🌐	2016/10/10 2:42 PM	2016/10/10 3:13 PM
Tag	Windows NT	🌐	2016/10/10 2:42 PM	2016/10/10 3:13 PM
Tag	Windows Server 2003	🌐	2016/10/10 2:42 PM	2016/10/10 3:13 PM
Tag	Windows Server 2003 (32 Bit)	🌐	2016/10/10 2:42 PM	2016/10/10 3:13 PM
Tag	Windows Server 2003 (32 Bit)	🌐	2016/10/10 2:42 PM	2017/09/01 10:03 A...
Tag	Windows Server 2003 (64 Bit)	🌐	2016/10/10 2:42 PM	2017/09/18 2:19 PM
Tag	Windows Server 2008	🌐	2016/10/10 2:42 PM	2016/10/10 3:14 PM
Tag	Windows Server 2008 (32 Bit)	🌐	2016/10/10 2:42 PM	2017/09/18 2:19 PM
Tag	Windows Server 2008 (64 Bit)	🌐	2016/10/10 2:42 PM	2017/09/18 2:19 PM
Tag	Windows Server 2008 R2	🌐	2016/10/10 2:42 PM	2016/10/10 3:13 PM
Tag	Windows Server 2008 R2 (64 ...	🌐	2016/10/10 2:42 PM	2017/09/18 2:19 PM
Tag	Windows Server 2012 (64 Bit)	🌐	2016/10/10 2:42 PM	2017/09/18 2:19 PM
Tag	Windows Server 2012 R2 (64 ...	🌐	2016/10/10 2:42 PM	2017/09/18 2:19 PM
Tag	Windows Server 2016 (64 Bit)	🌐	2017/04/26 3:00 PM	2017/05/03 6:19 PM
Tag	Windows Vista (32 Bit)	🌐	2016/10/10 2:42 PM	2017/09/18 2:19 PM
Tag	Windows Vista (64 Bit)	🌐	2016/10/10 2:42 PM	2017/09/18 2:19 PM
Tag	Windows XP (32 Bit)	🌐	2016/10/10 2:42 PM	2017/09/18 2:19 PM
Tag	Windows XP (64 Bit)	🌐	2016/10/10 2:42 PM	2017/09/18 2:19 PM
Tag	Wirtschaft	🌐	2016/10/10 2:41 PM	2016/10/10 3:13 PM
Tag	workflow	🌐	2016/10/10 2:42 PM	2016/10/10 3:14 PM

## Anlage eines neuen Tags (Schlagwort)

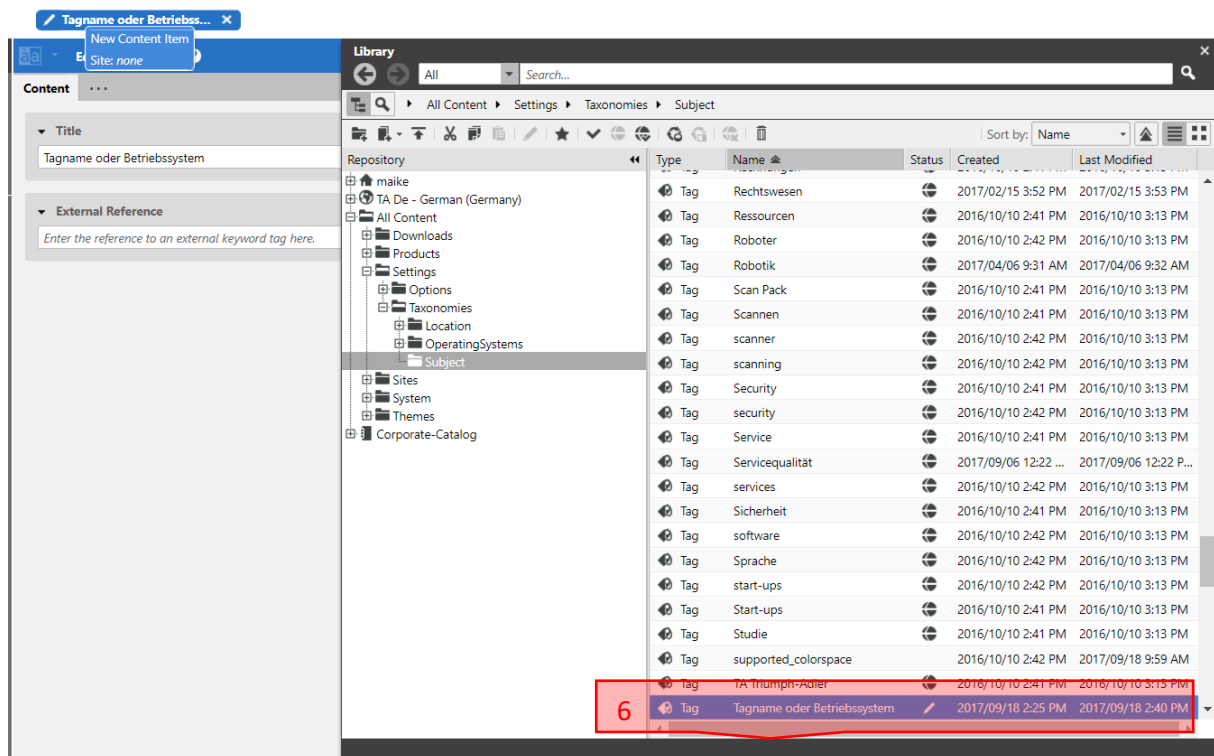
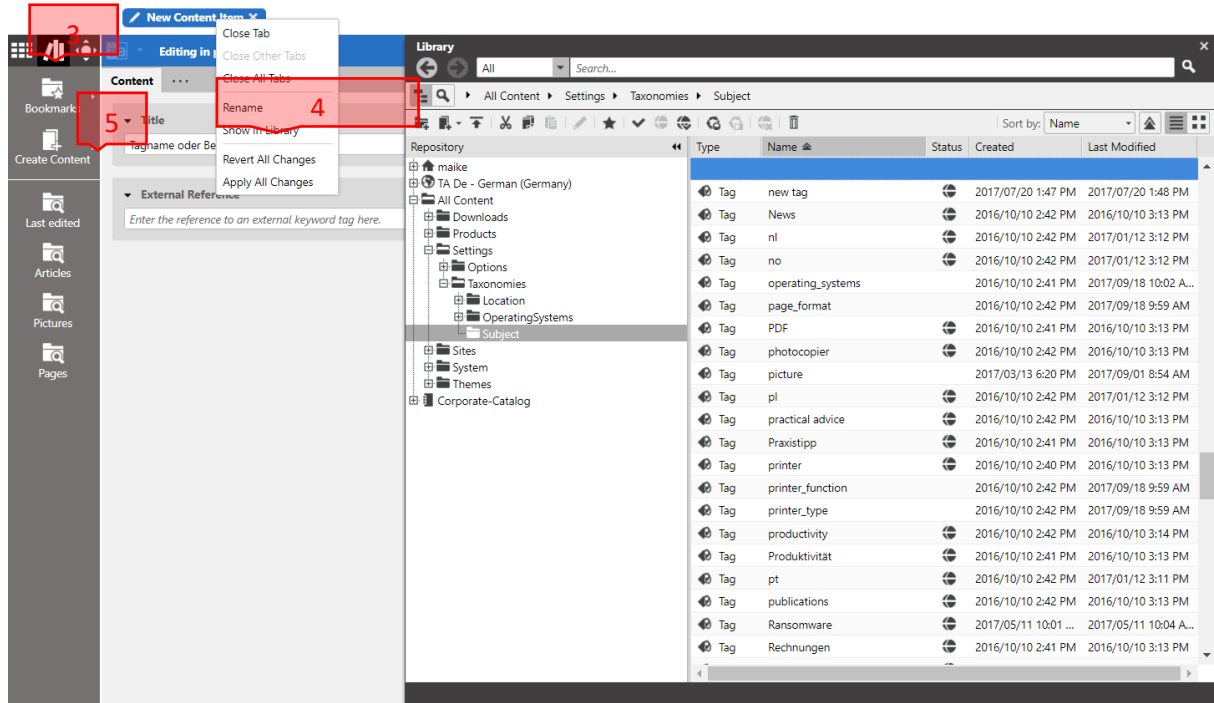
- 1) Neues Inhaltselement erstellen
- 2) Im Drop-Down das Feld Tag (Schlagwort) auswählen



The screenshot shows a SharePoint library interface. The breadcrumb navigation path is 'All Content > Settings > Taxonomies > Subject'. A dropdown menu is open, showing various content types. The 'Tag' option is highlighted with a red box and a red callout containing the number '2'. The main content area displays a table of existing tags.

Type	Name	Status	Created	Last Modified
Tag	Windows 8.1 (64 Bit)	🌐	2016/10/10 2:42 PM	2017/09/18 2:19 PM
Tag	Windows 9x	🌐	2016/10/10 2:42 PM	2016/10/10 3:13 PM
Tag	Windows Me	🌐	2016/10/10 2:42 PM	2016/10/10 3:13 PM
Tag	Windows NT	🌐	2016/10/10 2:42 PM	2016/10/10 3:13 PM
Tag	Windows Server 2003	🌐	2016/10/10 2:42 PM	2016/10/10 3:13 PM
Tag	Windows Server 2003 (32 Bit)	🌐	2016/10/10 2:42 PM	2016/10/10 3:13 PM
Tag	Windows Server 2003 (32 Bit)	🌐	2016/10/10 2:42 PM	2017/09/01 10:03 A...
Tag	Windows Server 2003 (64 Bit)	🌐	2016/10/10 2:42 PM	2017/09/18 2:19 PM
Tag	Windows Server 2008	🌐	2016/10/10 2:42 PM	2016/10/10 3:14 PM
Tag	Windows Server 2008 (32 Bit)	🌐	2016/10/10 2:42 PM	2017/09/18 2:19 PM
Tag	Windows Server 2008 (64 Bit)	🌐	2016/10/10 2:42 PM	2017/09/18 2:19 PM
Tag	Windows Server 2008 R2	🌐	2016/10/10 2:42 PM	2016/10/10 3:13 PM
Tag	Windows Server 2008 R2 (64 ...	🌐	2016/10/10 2:42 PM	2017/09/18 2:19 PM
Tag	Windows Server 2012 (64 Bit)	🌐	2016/10/10 2:42 PM	2017/09/18 2:19 PM
Tag	Windows Server 2012 R2 (64 ...	🌐	2016/10/10 2:42 PM	2017/09/18 2:19 PM
Tag	Windows Server 2016 (64 Bit)	🌐	2017/04/26 3:00 PM	2017/05/03 6:19 PM
Tag	Windows Vista (32 Bit)	🌐	2016/10/10 2:42 PM	2017/09/18 2:19 PM
Tag	Windows Vista (64 Bit)	🌐	2016/10/10 2:42 PM	2017/09/18 2:19 PM
Tag	Windows XP (32 Bit)	🌐	2016/10/10 2:42 PM	2017/09/18 2:19 PM
Tag	Windows XP (64 Bit)	🌐	2016/10/10 2:42 PM	2017/09/18 2:19 PM
Tag	Wirtschaft	🌐	2016/10/10 2:41 PM	2016/10/10 3:13 PM
Tag	workflow	🌐	2016/10/10 2:42 PM	2016/10/10 3:14 PM

- 3) Es öffnet sich ein neuer Tab im Studio (hier „New Content Item“)
- 4) Mit Klick der rechten Maustaste auf „Rename“ (Umbenennen) klicken und den entsprechenden Namen vergeben
- 5) Den Titel analog zum Namen vergeben
- 6) Tagname wird in der Bibliothek unten ergänzt

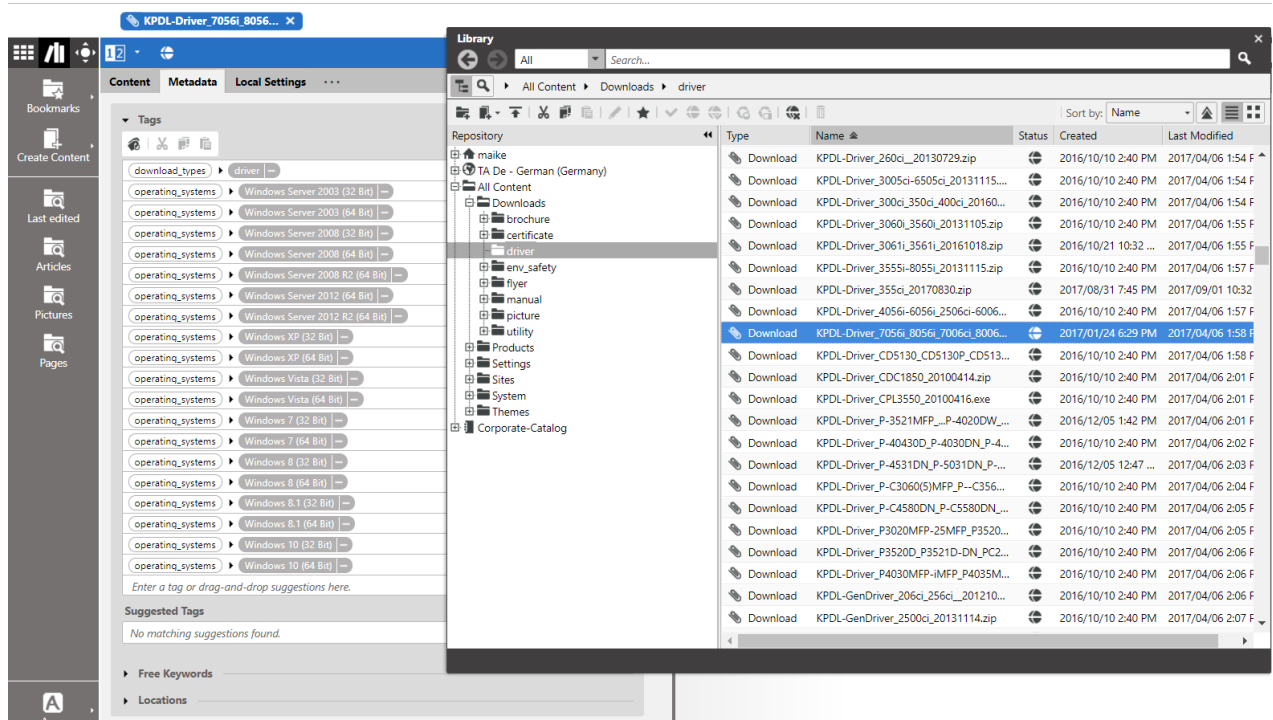


## Verortung der Betriebssysteme am Treiber

Die Treiber werden in der Regel über den Importer mit den entsprechenden Betriebssystem-Tags versehen und müssen nicht händisch angepasst werden.

Wird ein entsprechender Treiber ausgewählt, werden unter dem Tab „Metadata“ die Tags (Schlagworte), die diesem zugeordnet sind geführt. Sie können hier händisch ergänzt werden, oder einzelne entfernt werden.

Um ein neues Tag hinzuzufügen muss dieses aus dem o.g. Pfad raus gesucht werden und kann per Drag&Drop in der Liste ergänzt werden.



### ACHTUNG:

Neue Betriebssysteme müssen innerhalb der Excel für den Treiber entsprechend hinterlegt werden, damit der Importer diese richtig auslesen und zuordnen kann.